

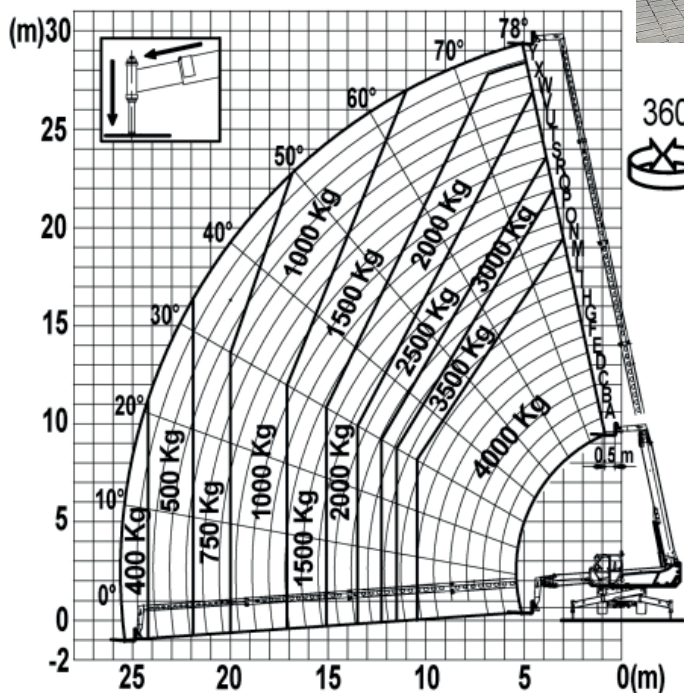


Diesel

Teleskopstapler Roto 30m / 4,0t

Merlo Roto 40.30 MCSS

Hubhöhe bis max.	2950 m
Tragkraft bis max.	4000 kg
Reichweite bis max.	25,50 m
Abstützbreite beidseitig	5,27 m
Antrieb	Diesel
Länge/ Breite/ Höhe	7,50 / 2,49 / 3,15 m
Eigengewicht	19500 kg
Transportmöglichkeit	auf LKW oder Tieflader
Wenderadius (Außenkante Räder)	4,45 m
Fahrgeschwindigkeit	20 km/h



Besonderheiten:

- 3 Lenkmöglichkeiten: Allrad-, Straßen- und Versetzfahrtlenkung
- Anbaugeräte: Personenarbeitskorb 4,5 m breit mit 300kg Traglast, Seilwinde 4 t, Materialschaufel 1,25 cbm, Gabelzinken 1,2 m, Traverse mit Kranhaken 4,0 t
- Kippkabine, Auf-/ Abbauautomatik
- Optional: Diesel-Russpartikelfilter, Funksteuerung

